

# Entdecken Sie die Vielseitigkeit von Acti-Mag

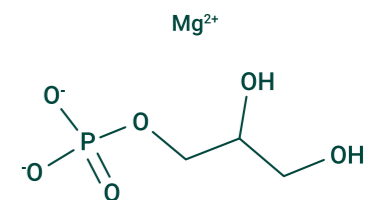
Die wirkstärksten Magnesiumergänzungsmittel

Acti-Mag™ – Acti-Mag® Focus – Acti-Mag™ Kids – Acti-Mag Plus® – Acti-Mag Tabs™



## Magnesium(-glycerophosphat) ist der Star dieser Formeln

Magnesiumglycerophosphat ist eine organische Verbindung von Magnesium mit Glycerin und Phosphorsäure (Phosphat). Nach der Spaltung sind sowohl Magnesium als auch Glycerin und Phosphat für den Körper verfügbar. **Phosphat, Glycerin und Magnesium fördern die Regeneration von ATP**, das für Energieproduktion und Stressregulierung unverzichtbar ist.



## Was macht Magnesiumglycerophosphat so einzigartig?



Außerordentlich **gut aufnehmbare** und aktive Form von Magnesium



Ausgezeichnete **Absorptionsgeschwindigkeit**



Die Glycerin-Verbindung ermöglicht **problemloses Passieren von Membranen** (Darm, Gehirn und Zellwand)



Phosphatgruppen sorgen für **hohe ATP-Bildung**. ATP verankert Magnesium in der Zelle



Wirksam und **nicht laxierend**



Spendet tagsüber **Energie** und nachts **Ruhe**



Geeignet für **sichere langfristige Einnahme**

Acti-Mag®  
neutraler Geschmack



Acti-Mag Plus®  
Beerenaroma



Acti-Mag™ Kids  
speziell für Kinder entwickelt



**Tip:** Magnesium morgens einnehmen, um den Energiehaushalt zu stimulieren, und abends für Ruhe und Entspannung



Acti-Mag Tabs™  
Tabletten mit zusätzlichem Vitamin B12



Acti-Mag® Focus  
Magnesiumtabletten mit BacoMind®



### Zusammensetzung pro gestrichenem Messlöffel (5g)

Inhaltsstoff	Menge	RM%
Rote-Bete-Saft-Pulver (Beta vulgaris)	425mg	***
Magnesium (Magnesiumglycerophosphat)	400mg	107%**
Taurin	200mg	***
Bambus-Extrakt (Bambusa vulgaris)	200mg	***
Vitamin B3 – Niacin (Niacinamid)	16mg	100%**
Vitamin B5 – Pantothensäure (Calcium-D-Pantothenat)	6mg	100%**
Vitamin B2 – Riboflavin (Natrium-Riboflavin-5-Phosphat)	1,4mg	100%**
Vitamin B6 (Pyridoxal-5-Phosphat)	1,4mg	100%**
Vitamin B1 – Thiamin (Thiaminpyrophosphatchlorid)	1,1mg	100%**
Folsäure (Calcium-L-Methylfolat)	200mcg	100%**

\*\* RM: Referenzmenge für einen durchschnittlichen Erwachsenen (8400 kJ/2000 kcal)/\*\*\* RM nicht festgelegt

### Zusammensetzung pro gestrichenem Messlöffel (2,5g)

Inhaltsstoff	Menge	RM%
Rote-Bete-Saft-Pulver (Beta vulgaris)	212mg	***
Magnesium (Magnesiumglycerophosphat)	200mg	53%**
Taurin	100mg	***
Bambus-Extrakt (Bambusa vulgaris)	100mg	***
Vitamin B3 – Niacin (Niacinamid)	8mg	50%**
Vitamin B5 – Pantothensäure (Calcium-D-Pantothenat)	3mg	50%**
Vitamin B2 – Riboflavin (Natrium-Riboflavin-5-Phosphat)	0,7mg	50%**
Vitamin B6 (Pyridoxal-5-Phosphat)	0,7mg	50%**
Vitamin B1 – Thiamin (Chlorid von Thiaminpyrophosphat-Batchlorid)	0,55mg	50%**
Folsäure (Calcium-L-Methylfolat)	100mcg	50%**

\*\* RM: Referenzmenge für einen durchschnittlichen Erwachsenen (8400 kJ/2000 kcal)/\*\*\* RM nicht festgelegt

### Anwendung & Dosierung

Täglich 1 Messlöffel in einem Glas Wasser oder einem anderen Getränk nach Wahl (200 ml) auflösen.



### Zusammensetzung pro Tablette

Inhaltsstoff	Menge	RM%
Magnesium (Magnesiumglycerophosphat)	66,67mg	18%**
Rote-Bete-Saft-Pulver (Beta vulgaris)	42,5mg	***
Taurin	33,33mg	***
Bambus-Extrakt (Bambusa vulgaris)	33,33mg	***
Vitamin B3 – Niacin (Niacinamid)	2,67mg	17%**
Vitamin B5 – Pantothensäure (Calcium-D-Pantothenat)	1mg	17%**
Vitamin B2 – Riboflavin (Natrium-Riboflavin-5-Phosphat)	0,23mg	17%**
Vitamin B6 (Pyridoxal-5-Phosphat)	0,23mg	17%**
Vitamin B1 – Thiamin (Thiaminpyrophosphatchlorid)	0,18mg	17%**
Folsäure (Calcium-L-Methylfolat)	33,33mcg	17%**
Vitamin B12 (Methylcobalamin)	4,17mcg	167%**

\*\* RM: Referenzmenge für einen durchschnittlichen Erwachsenen (8400 kJ/2000 kcal)/\*\*\* RM nicht festgelegt

### Anwendung und Dosierung

3 Mal pro Tag 1 Tablette zur Mahlzeit



### Zusammensetzung pro Tablette

Inhaltsstoff	Menge	RM%
Extrakt des Kleinen Fettblatts (Bacopa monnieri: BacoMind®)	150mg	***
Magnesium (Magnesiumglycerophosphat)	66,67mg	17,67%**
Rote-Bete-Saft-Pulver (Beta vulgaris)	28,33mg	***
Vitamin B6 (Pyridoxal-5-Phosphat)	0,15mg	11%**
Vitamin B1 – Thiamin (Thiaminpyrophosphatchlorid)	0,12mg	11%**
Folsäure (Calcium-L-Methylfolat)	22,33mcg	11,33%**
Vitamin B12 (Methylcobalamin)	2,67mcg	106,67%**

\*\* RM: Referenzmenge für einen durchschnittlichen Erwachsenen (8400 kJ/2000 kcal)/\*\*\* RM nicht festgelegt

### Anwendung & Dosierung






3 Mal pro Tag 1 Tablette zur Mahlzeit



Diese Fachinformationen sind ausschließlich für Fachpersonal bestimmt. Das Fachpersonal darf diese Informationen nicht an den Verbraucher oder dem Patienten weitergeben. Verantwortlicher Herausgeber: Energetica Natura B.V., Afdeling 14, 4651 PA, Huis, Niederlande, Urheberrecht vorbehalten © All Rights Reserved

PM0354-04-04/2026

# Magnesium trägt bei

-  Zur Verringerung von Müdigkeit sowie zu einem normalen energieliefernden Stoffwechsel
-  Zu einem klaren Geist und normaler psychischer Funktion
-  Zum normalen Funktionieren des Nervensystems
-  Zum normalen Funktionieren der Muskeln
-  Zur Erhaltung starker Knochen

Der clevere Energieboost für Körper und Geist

Für Fokus, Gedächtnis und mentale Energie, wenn es drauf ankommt

## Acti-Mag™ / Plus®

Hoch dosiertes Magnesiumergänzungsmittel in Pulverform  
400mg elementares Magnesium

## Acti-Mag Tabs™

Magnesiumergänzungsmittel in Tablettenform mit zusätzlichem Vitamin B12  
200mg elementares Magnesium

## Acti-Mag™ Kids

Magnesiumergänzungsmittel in Pulverform speziell für Kinder entwickelt  
200mg elementares Magnesium

## Acti-Mag® Focus

Synergetische Kombination von Magnesium und BacoMind®



**Rote-Bete-Saft:** verbessert Energielevel und Leistungsfähigkeit durch seinen hohen Nitratgehalt

**Taurin:** stimuliert die Magnesiumaufnahme in der Zelle und vermindert das ‚Weglecken‘ von Magnesium aus der Zelle

**Silizium (aus Bambus):** unterstützt das Calcium-Magnesium-Gleichgewicht in den Zellen

**Magnesiumglycerophosphat:** wirksame, nicht laxierende Magnesiumverbindung

**Aktive B-Vitamine:** unverzichtbar für die Energieversorgung des Körpers, das Funktionieren der Muskeln und des Nervensystems

**NEU**

**Magnesiumglycerophosphat:**  
200mg elementares Magnesium



**Aktive B-Vitamine:**  
für zusätzliche (mentale) Energie



**BacoMind®:**  
patentierter Extrakt von Bacopa monnieri



**Rote-Bete-Saft:**  
verbessert Energielevel und Leistungsfähigkeit durch seinen hohen Nitratgehalt

## BacoMind® das wirkstärkste und zuverlässigste Bacopa monnieri

BacoMind® ist ein **patentierter, klinisch geprüfter** Extract von Bacopa monnieri (auch als Brahmi bekannt), einer Pflanze, die für ihre positive Wirkung auf Gedächtnis, kognitive Funktionen und ihre neuroprotektiven Eigenschaften bekannt ist\*. BacoMind® enthält **neun verschiedene bioaktive Substanzen**, die zu den günstigen Effekten auf das Gehirn beitragen.

### Was macht BacoMind® einzigartig?

BacoMind® ist ein standardisierter Extrakt von Bacopa monnieri. Das bedeutet, dass es eine **konsistente Menge** der Wirkstoffe enthält. Es ist der **einzige Bacopa-Extrakt weltweit** mit klinischer Studie zu Gedächtnis, Fokus und kognitiven Leistungen bei verschiedenen Zielgruppen (von Kindern bis zu Senioren), die **Wirksamkeit und Sicherheit** stützt. Zudem wird es **nachhaltig** angebaut, ohne Einsatz von Herbiziden.



Mehr Infos über BacoMind®? Erfahren Sie sie in diesem Video



\*Gesundheitsangaben vorbehaltlich der europäischen Zulassung