



distributed by:

ENERGETICA[®]
NATURA

SYMBIO
PHARM

PRÉ- ET PRO-
SYMBIOTIQUES

BROCHURE D'INFORMATION

www.energeticanatura.com
sales@energeticanatura.com

OUR CHALLENGE IS
HEALTH

SymbioPharm

Qui est SymbioPharm ? 4

Fonction intestinale: importance et principe 5

Gamme

❶ Compléments alimentaires

Prébiotiques (à base d'amidon résistant)..... 6

Bactéries lactiques..... 8

Probiotiques immunologiques..... 11

1. Le système immunitaire mucosal: explication du large éventail
d'indications des Pro-Symbiotiques12

1.1 Indications.....12

1.2 Avantages de l'utilisation de liquides.....14

2. Schémas thérapeutiques.....14

2.1 Monothérapie - Maladies aiguës et chroniques.....14

2.2 Thérapie combinée.....16

2.2.1 Schéma standard.....17

2.2.2 Schéma allergie.....18

2.2.3 Schéma maladies auto-immunes.....20

❷ Dispositifs médicaux

SYMBIOVAG® symbiotique vaginal..... 22



Heilen mit Bakterien seit 1954

Qui est SymbioPharm ?

- Basée à Herborn (près de Dillenburg), Allemagne
- Fondée en 1954
- Produit des probiotiques (médicaux) selon les normes cGMP et dispose de la **licence de fabrication de produits pharmaceutiques** AMG n° 16b - 18102-07 (la plus haute norme de qualité)

Il y a plus de 60 ans que l'entreprise familiale SymbioPharm a été fondée, à partir d'une idée aussi simple que révolutionnaire: « **Guérir avec des bactéries** ».

Au fil des ans, SymbioPharm® s'est développée en une entreprise leader dans le **monde pharmaceutique microbiologique**. La firme est active dans la **production ainsi que dans la recherche scientifique**. La philosophie de l'entreprise peut être retrouvée dans ses produits: **le traitement microbiologique active la capacité d'auto-guérison sans traiter uniquement les symptômes**. La santé et l'intégrité du patient figurent au premier plan.

Grâce à d'abondantes études scientifiques, nous savons aujourd'hui que l'effet de l'utilisation des probiotiques va beaucoup plus loin qu'on ne le pensait à l'origine. Le traitement microbiologique par Symbioflor® est synonyme de modulation immunitaire moderne par des probiotiques vivants et inactivés.

De nouvelles perspectives augmentent nos connaissances et nous aident. Le but de SymbioPharm, dans le respect du code de bonne pratique, consiste depuis déjà 55 ans à appliquer avec succès les nouvelles perspectives à des produits efficaces.

SymbioPharm® reste une entreprise familiale qui compte 180 employés et ses produits sont distribués dans plus de vingt pays.

Qualité:

- Des produits d'une pureté élevée et à haute teneur en ingrédients actifs
- Probiotiques activant le système immunitaire, en thérapie pour des maladies chroniques et aiguës
- Spécialisation: voies respiratoires, système gastro-intestinal, prévention de l'eczéma atopique et de la vaginose bactérienne
- Formulations et formes posologiques uniques

Fonction intestinale: importance et principe

SymbioPharm dispose d'une gamme de produits qui tiennent compte des lois de la nature et qui restaurent progressivement la flore intestinale résidente. Ceci est en contraste avec les antibiotiques réguliers qui ne les prennent pas en compte.

- **Prébiotiques:**
 - Nutrition pour la flore colique résidente
- **Probiotiques:**
 - Soutien de la microflore résidente: prise orale de lactobacilles et de bifido-bactéries
 - Modulation immunitaire: autolysat ou *Escherichia coli* et *Enterococcus faecalis* vivants non pathogènes

Les probiotiques soutiennent la flore résidente dans son rôle de:

- Barrière contre les micro-organismes étrangers
- Stimulation du métabolisme et de la circulation sanguine de la muqueuse intestinale
- Stimulation du péristaltisme intestinal
- Fourniture de vitamines
- Restauration du système immunitaire de l'intestin et augmentation des IgAs

Gamme

① Compléments alimentaires

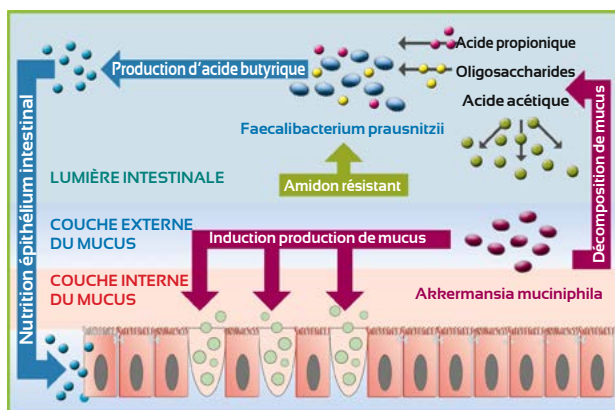
PRÉBIOTIQUES (à base d'amidon résistant)

Les prébiotiques sont en fait des substances de ballast qui constituent un terrain fertile pour certains micro-organismes commensaux résidant dans le côlon. La plupart des compositions sont à base d'oligofructose et d'inuline, qui peuvent présenter un effet secondaire peu agréable, des flatulences. C'est pourquoi SymbioPharm a recherché un prébiotique n'ayant pas cet inconvénient. Un produit développé, à base d'amidon résistant est conforme.

Caractéristiques uniques et fonction:

Source d'énergie pour la microflore productrice d'acide butyrique (*Faecalibacterium prausnitzii* et *Roseburia* spp.)

- Élévation de la concentration en acide butyrique dans le côlon
- Optimisation de la nutrition des cellules épithéliales
- Soutien de la fonction de barrière naturelle de la muqueuse
- Soutien du foie par la restauration de la muqueuse intestinale
- Restauration du pH naturel dans le côlon
- Stimulation de la motilité intestinale (sans risque d'occlusion intestinale)



Ce produit est appelé amidon résistant, car il n'est pas décomposé par l'organisme et, par conséquent, il ne libère pas d'énergie (calories). Il s'agit d'une fibre alimentaire de type insoluble, que l'on trouve dans le grain entier, le son de blé, les graines, la carotte, le concombre, le céleri, etc. Il sort comme il est entré, non digéré, mais au passage il élève le nombre de bonnes bactéries dans l'intestin, qui ont un effet de fermentation. C'est-à-dire qu'elles augmentent le volume du contenu intestinal et assurent donc de meilleures selles, plus molles. En outre, il rend les minéraux et les oligo-éléments plus solubles. De plus, toutes les fibres non solubles offrent de nombreux autres avantages pour la santé. Elles se lient à certaines substances, comme le cholestérol alimentaire, elles ont un effet stabilisateur sur les taux de glucose, et donnent une meilleure sensation de satiété. La biotine est ajoutée car elle assure la maintenance des muqueuses.

Posologie:

- Adultes et enfants > 12 ans: 1 sachet par jour
- Enfants 2-12 ans: 1/2 sachet par jour

Dissoudre dans un verre d'eau et boire avant le repas principal.

En cas de flatulences, réduire la dose.

Ingrédients par sachet:

- 5 g amidon résistant
- Isomaltulose
- Glucomannane
- Biotine (60 µg)
- Stevia

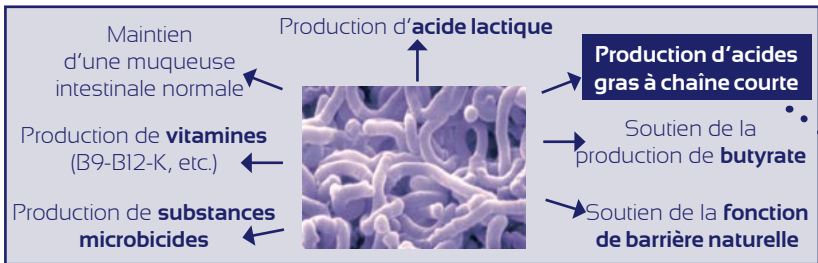
BACTÉRIES LACTIQUES

Complément alimentaire à base de bactéries lactiques et de biotine pour le maintien d'une muqueuse intestinale normale

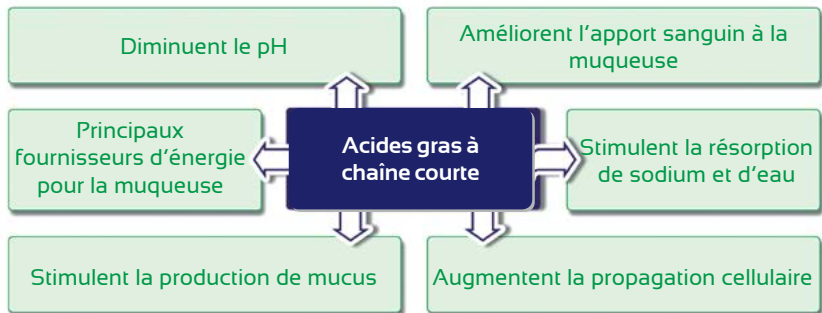
1. L'écosystème de la flore intestinale peut être affecté par une grande variété de facteurs:

- Médicaments: antibiotiques, corticoïdes, laxatifs
- Alimentation médiocre, à base d'aliments préparés industriellement
- Stress négatif, alcool, tabac...
- Environnement

2. Les fonctions des bactéries lactiques probiotiques

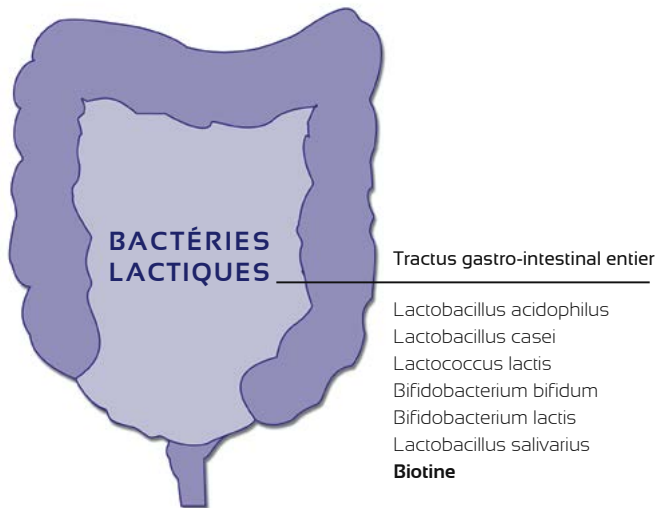


Production d'acides gras à chaîne courte



3. Les avantages de la formule probiotique avec des bactéries lactiques:

- Forte activité totale: > 10⁹ unités colonisantes par gramme
- Hypoallergénique
- Sans irritants, arômes artificiels ni stabilisants
- Utilisation d'amidon de maïs (sans gluten et non génétiquement modifié)
- Facile à utiliser (sachets)
- Emballage étanche à la vapeur
- Peut être conservé à température ambiante
- Utilisation de bactéries lactiques productrices de H₂O₂
- Utilisation de bifidobactéries avec une capacité d'adhérence élevée



4. Composition formule probiotique avec des bactéries lactiques:

	Contenu	Concentration	Numéro normalisé
Combinaison de bactéries lactiques et biotine	Micro-organismes viables, en cas de dysbiose au niveau de l'intestin entier. 1. Lactobacillus acidophilus 2. Lactobacillus casei 3. Lactococcus lactis 4. Bifidobacterium bifidum 5. Bifidobacterium lactis 6. Lactobacillus salivarius Biotine	Quantité totale: > 2 x 10 ⁹ KVE	1. DSM11378 2. DSM11358 3. DSM11360 4. DSM16781 5. DSM16782




Posologie:

- Adultes et enfants > 2 ans: 1 sachet par jour
- Enfants < 2 ans: 1/2 sachet par jour

Dissoudre dans un verre d'eau, à jeun ou au coucher

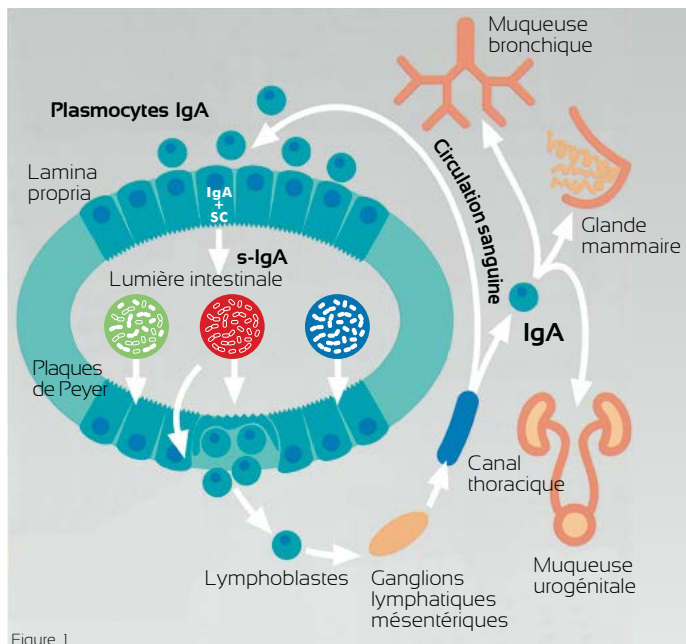
PROBIOTIQUES IMMUNOLOGIQUES (Pro-Symbiotiques)

Composition:

	Contenu	Concentration	Numéro normalisé
	1. Enterococcus faecalis (cellules et autolysat)	Quantité totale par goutte $1,5 - 4,5 \times 10^7$	1. 51/01to010/00
	1. Escherichia coli (cellules et autolysat)	Quantité totale par goutte $1,5 - 4,5 \times 10^7$	1. 52/01to010/00
	1. Enterococcus faecalis 2. Escherichia coli (autolysat stérile)	Quantité totale par goutte $1,5 - 4,5 \times 10^7$	1. 51/01to010/00 2. 52/01to010/00

Emballage: 50 ml = 600 gouttes

1. Le système immunitaire mucosal: explication du large éventail d'indications des Pro-Symbiotiques.



1.1 Indications:

1.1.1 Activité immunitaire inadéquate (Figure 1)

- Prise orale de Pro-Symbiotiques
- La concentration en antigènes s'élève dans les couches sous-épithéliales de la muqueuse intestinale
- Activation des lymphocytes → augmentation des anticorps
- ➕ Activation des phagocytes → augmentation des cytokines
- La fonction de barrière muqueuse s'améliore par augmentation des IgAs
- ➕ Les cytokines offrent une meilleure activité immunologique globale

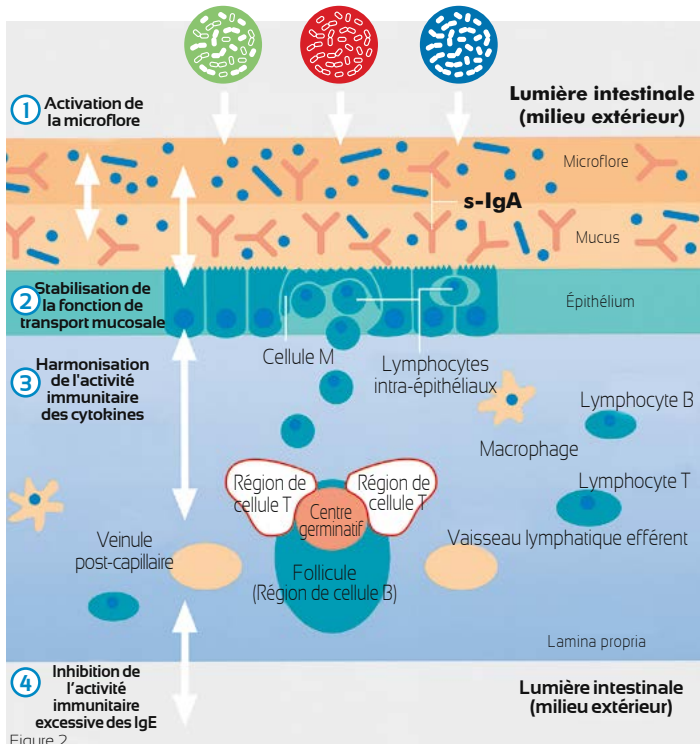


Figure 2

1.1.2 Fonctionnement excessif du système immunitaire (Figure 2)

- Troubles allergiques (neurodermatite, urticaire, rhume des foins, asthme bronchique, allergies alimentaires)
- Allergie → affecte la fonction de transport mucoale, avec comme conséquences des mycoses, des infections et des troubles du tractus gastro-intestinal.

Pro-Symbiotiques:

- ① Activation de la microflore
- ② Stabilisation de la fonction de transport mucoale
- ③ Harmonisation de l'activité immunitaire des cytokines
- ④ Inhibition de l'activité immunitaire excessive des IgE

1.2 Avantages de l'utilisation de liquides:

Effet direct sur le système immunitaire mucosal

- La première résorption de substances immunologiquement actives a lieu au niveau de l'anneau amygdalien de Waldeyer (anneau de tissu lymphoïde autour de l'entrée de la gorge, formé par les amygdales, les follicules lymphoïdes de la base de la langue, et le nasopharynx).

Ce contact ne se fait pas avec les capsules et comprimés.

Effet sur l'intestin grêle et les organes immunocompétents:

- Les cellules M au niveau des plaques de Peyer communiquent après le contact avec les macrophages et les lymphocytes
- Harmonisation du système immunitaire dans plusieurs indications
- Stabilisation de la fonction de transport mucoale
- Renforcement de la barrière immunitaire mucoale
- Production renforcée d'IgA sécrétoires.
- Libération de cytokines
- Conversion TH1/TH2 en faveur de TH1
- Inhibition des réponses immunitaires excessives

Restauration du système immunitaire mucosal

2. Schémas thérapeutiques

2.1. MONOTHÉRAPIE

Affections aiguës: Elles sont toujours associées à une résistance réduite, de sorte que le système immunitaire a besoin d'une activation rapide et efficace.



Enterococcus faecalis: infections respiratoires telles que grippe, rhume, mais aussi flambée de sinusite, otite, bronchite.

Dosage:

- Adultes et enfants: 6 x 20 g. par voie orale + 3 x 2 g. par voie nasale

Une maladie respiratoire chronique est souvent entrecoupée de périodes d'infection aiguë. Les études montrent que pendant cette phase aiguë, une dose accrue de Enterococcus faecalis donne de très bons résultats..

- Grâce à l'activation de l'immunité mucoale, les infections virales et bactériennes sont rapidement vaincues.
- Réduction du nombre d'infections récurrentes après une infection virale.

Maladies chroniques



Enterococcus faecalis & Escherichia coli: pour toutes maladies inflammatoires

Dosage:

- Adultes: 3 x 5 g. avant les repas, augmenter en 2 semaines jusqu'à 3 x 20 g. par voie orale

- Enfants < 12 ans: 3 x 5 g. avant les repas et augmenter en 2 semaines jusqu'à 3 x 10 g. par voie orale
- Maintenir cette dose 4 à 6 semaines, une maladie chronique prolongée pouvant nécessiter un traitement de 6 mois.



Enterococcus faecalis: dans toutes infections chroniques des voies respiratoires. Réduction des infections récurrentes des voies respiratoires supérieures et inférieures. En particulier en cas d'infection des sinus (sinusite), oreilles (otite), et bronches (bronchite)

Dosage:

- Adultes: 3 x 30 g. par voie orale + 3 x 2 g. par voie nasale
- Enfants et adolescents de 2 à 18 ans: 3 x 20 g. par voie orale + 2 x 2 g. par voie nasale
- Nourrissons < 2 ans: 2 x nombre de gouttes égal à l'âge en mois + 2 x 1 goutte dans le nez (p. ex. bébé de 3 mois: 2 x 3 g. et 2 x 1 g. dans le nez)
 - Garder les gouttes une minute en bouche et gargariser avant d'avaler.
 - Prendre le matin au lever, le midi avant le repas et le soir au coucher.
 - Nourrisson: déposer les gouttes sur la langue ou les lèvres, de préférence avant le repas

Naissance par césarienne:

- Bébé dès le 1er jour: 2 x 1 g. par jour. Ajouter 1 g. par mois d'âge jusqu'à 2 x 12 g. à 1 an.



Escherichia coli: dans le syndrome du côlon irritable (IBS)

Dosage:

- Adultes: 3 x 10 g. à augmenter en 2 semaines à 3 x 20 g. par voie orale avant les repas.
- Enfants < 12 ans: 1 x 10 g. par jour dans un verre d'eau au repas de midi.
- Nourrissons: déposer 1 x 5 g. par jour sur la langue ou les lèvres, de préférence avant le repas
 - En cas de météorisme, flatulences ou crampes abdominales, ajuster la dose. Escherichia coli doit alors être dilué dans de l'eau. Commencer avec 3 x 5 g., augmenter goutte à goutte jusqu'à ce que la dose de 3 x 20 g. soit tolérée.
 - La durée d'utilisation peut aller jusqu'à 6 mois en cas de problèmes chroniques à long terme.

2.2 THÉRAPIE COMBINÉE

2.2.1 SCHÉMA STANDARD

Indications:

- Infections chroniques du tractus gastro-intestinal, urogénital et du système respiratoire
- Troubles et maladies non-infectieuses du tractus gastro-intestinal
- indiquent une déficience immunitaire
- thérapie: augmentation progressive des stimuli antigéniques

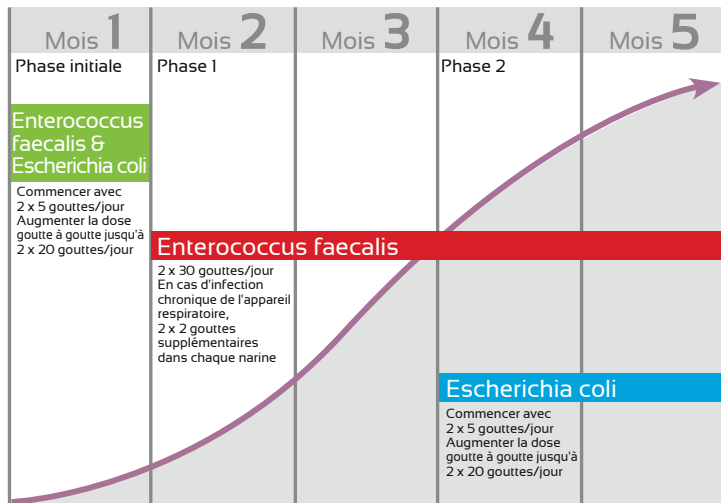
Remarque enfants:

- Phase initiale non nécessaire en général, leur système immunitaire répond mieux

Exceptions enfants:

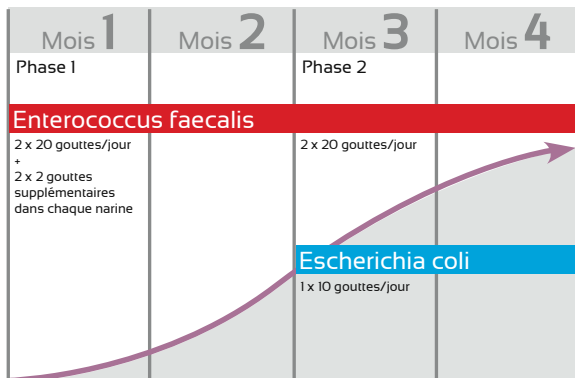
- En cas de diarrhée: il faut une phase initiale
- En cas de constipation: combiner phases 1 et 2

Schéma standard adulte



Force du signal immunologique de l'antigène administré : **augmentation continue du stimulus antigénique**

Schéma standard enfant



Force du signal immunologique de l'antigène administré : **augmentation continue du stimulus antigénique**

2.2.2 SCHÉMA ALLERGIE

Indications:

- Neurodermatite
- Urticaire
- Réactions allergiques cutanées
- Rhume des foins
- Asthme bronchique
- Intolérance alimentaire

Remarque:

- Réactions allergiques
 - s'accompagnent de réponses hyperimmunitaires rapides aux allergènes
 - il faut inhiber l'immunité excessive
 - +
 - stimuler le système immunitaire en même temps

Exception:

La neurodermatite n'est pas vraiment une allergie typique, mais elle doit aussi être traitée avec ce programme par phases.

Schéma allergie adulte

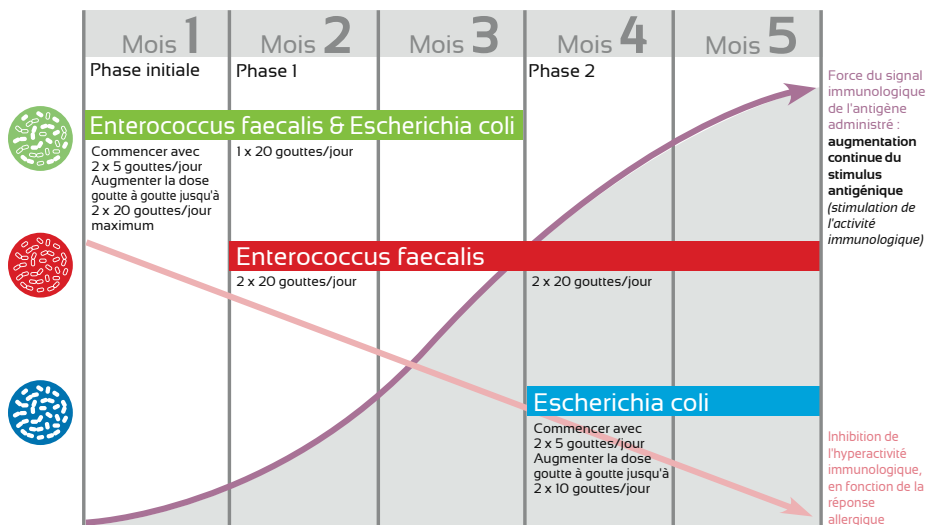
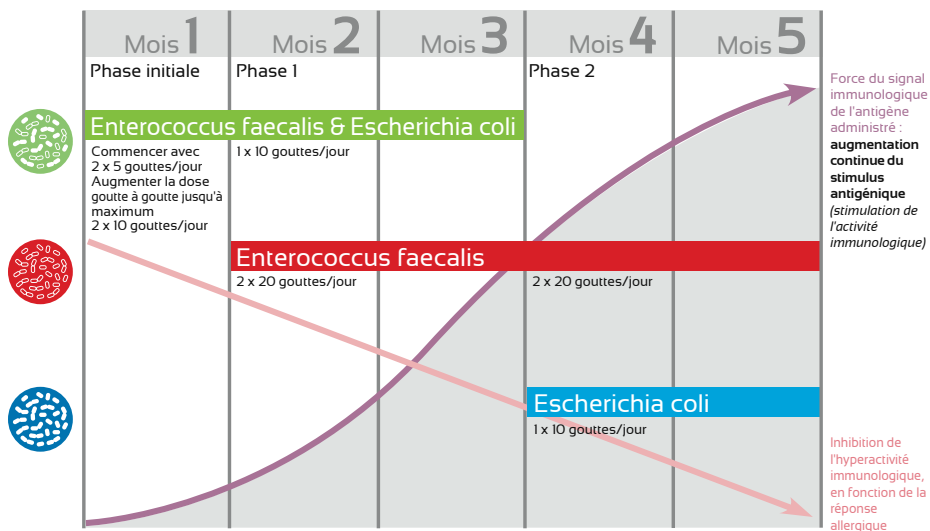


Schéma allergie enfant



2.2.3 SCHÉMA MALADIE AUTO-IMMUNE

Schéma maladie auto-immune adulte

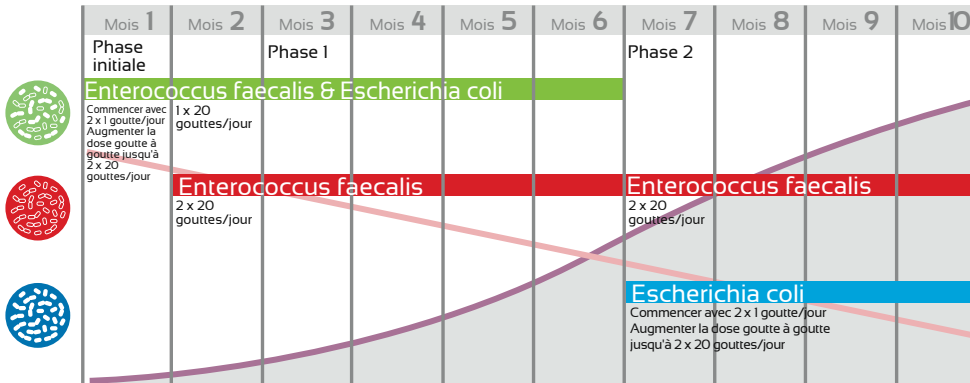
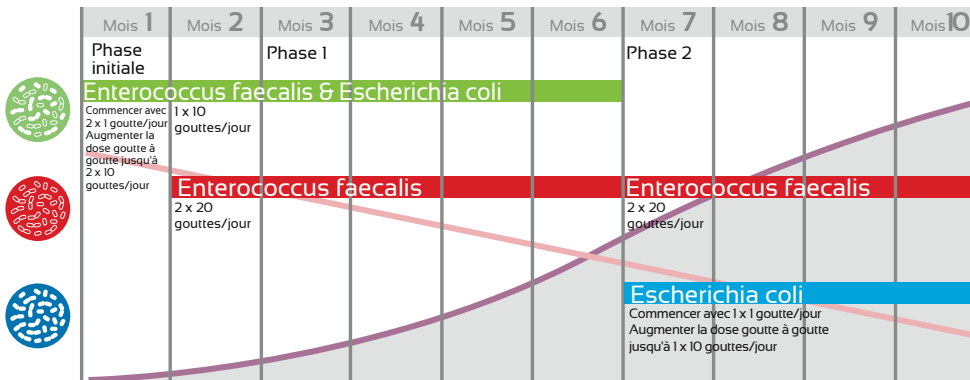
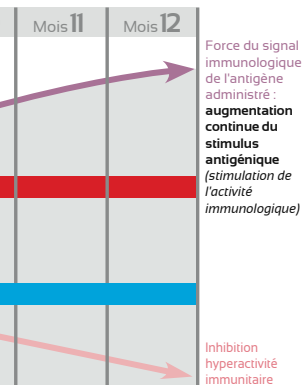


Schéma maladie auto-immune enfant





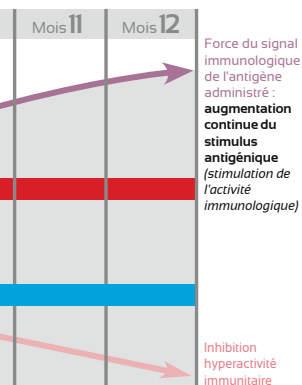
Indications:

- Traitement de base de: colite ulcéreuse (CU), maladie de Crohn
- Traitement adjuvant de: arthrite chronique primaire (PSP), maladies tumorales

Remarque:

En cas de maladie systémique ou de maladie auto-immune grave, il existe des dommages au système immunitaire

→ une immuno-activation et une immuno-régulation modérées sont nécessaires.



② Dispositifs médicaux

SYMBIO Vag® SYMBIOTIQUE VAGINAL

Ovule vaginale symbiotique

- Pour rétablir le pH physiologique du vagin
- Pour stabiliser la flore vaginale

La muqueuse vaginale héberge divers micro-organismes, avec un pH < 4,5. Divers facteurs, dont les fluctuations hormonales, certains médicaments comme les antibiotiques, les relations sexuelles, etc. peuvent déséquilibrer le pH et l'écosystème, permettant aux pathogènes de se développer. Ceci peut donner lieu à toutes sortes d'inconvénients. Souvent, une perturbation de la flore vaginale sera associée à un trouble de la flore intestinale.

Flore de Döderlein

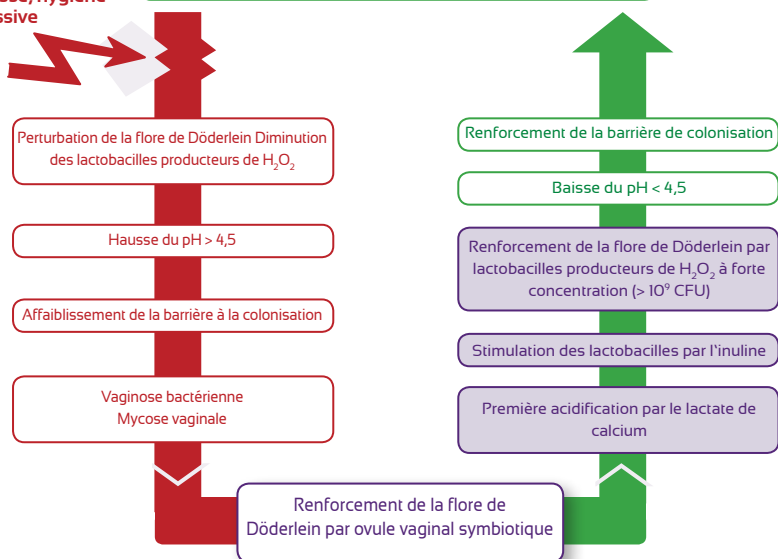
Flore de Döderlein intacte



Inhibition des micro-organismes pathogènes par:

- abaissement du pH
- H₂O₂
- bactériocines
- mécanismes compétitifs

Fluctuations hormonales, antibiotiques, détresse, hygiène excessive



PRINCIPALES CARACTÉRISTIQUES:

- Combinaison de 2 souches de lactobacilles probiotiques physiologiques. (Lactobacillus gasseri, Lactobacillus acidophilus).
- Utilisation de lactobacilles producteurs de H₂O₂.
- Activité microbiologique très élevée, avec > 10⁹ UFC par ovule.
- Utilisation d'inuline prébiotique comme substrat pour les lactobacilles.
- Première acidification du milieu vaginal par le lactate de calcium

Posologie:

- 1 ovule par jour pendant 10 jours - le soir au coucher.

Indications:

- Brûlures, démangeaisons.
- Sécheresse vaginale.
- Dysbiose vaginale.
- Après une cure d'antibiotiques ou d'antimycotiques.
- Perturbation du pH vaginal (voir FAQ).
- Infections récurrentes du vagin et de la vessie

Remarque:

En cas de brûlure et de démangeaisons ou de sécheresse vaginale, il peut y avoir une atrophie de la muqueuse vaginale. Dans ce cas, il faut d'abord suivre une autre thérapie.

Emballage:

10 ovules vaginaux (conserver au réfrigérateur)

Composition:

INGRÉDIENTS:

cultures lyophilisées de bactéries lactiques, lactate de calcium, inuline, graisse solidifiée

SUBSTANCES ACTIVES:

Lactobacillus acidophilus
Lactobacillus gasseri
lactate de calcium
inuline



Ceci est un dispositif médical

Belgique:

Postkantoor St.Niklaas 1
Postbus 148 • 9100 St.Niklaas
Tel. 03 789 09 59

France:

12, Rue Pernelle
75004 Paris
Tél. 01 402 609 08

Questions scientifiques:

infoscience@energeticanatura.com

PM0017

*Cette information spécialisée est exclusivement destinée aux professionnels et ne peut être distribuée aux patients ou consommateurs
Editeur responsable Energetica Natura BV, Afnitweg 14, 4561 PA Hulst, Pays Bas, copyright réservé ©*

LH